

2012-01-17

Acer Timeline X 3830T の CPU を換装する手順 の詳細 (AS3830T-N54D の CPU を Core i7- 2860QM へ交換)

Acer Timeline X 3830T の CPU (Core i5 2410M 2.3GHz、TB時最大 2.9GHz、TDP 35W) を Core i7-2860QM 2.50GHz、TB時最大 3.60GHz、TDP 45W へ換装すると、Windows エクスぺリエンス インデックスの CPU が 7.5 になって、メモリも 7.4 から 7.6 に上がります。

コンポーネント	評価についての詳細	サブスコア	基本スコア
プロセッサ:	1 秒あたりの計算	7.5	 一番低いサブスコア
メモリ (RAM):	1 秒あたりのメモリ操作	7.6	
グラフィックス:	Windows Aero のデスクトップパフォーマンス	5.9	
ゲーム用グラフィックス:	3D ビジネスおよびゲーム グラフィックス パフォーマンス	6.3	
プライマリ ハードディスク:	ディスクのデータ転送速度	7.9	

■ CPU の換装手順

換装する前の事前準備は、静電気防止（最近は特に乾燥しているの静電気に要注意）と CPU グリスの用意、工具（ドライバー、ラジオペンチなど）の用意など。

実際に Acer Timeline X 3830T の CPU を換装する手順は、以下のとおりです。

まずは、AC アダプターを外します。



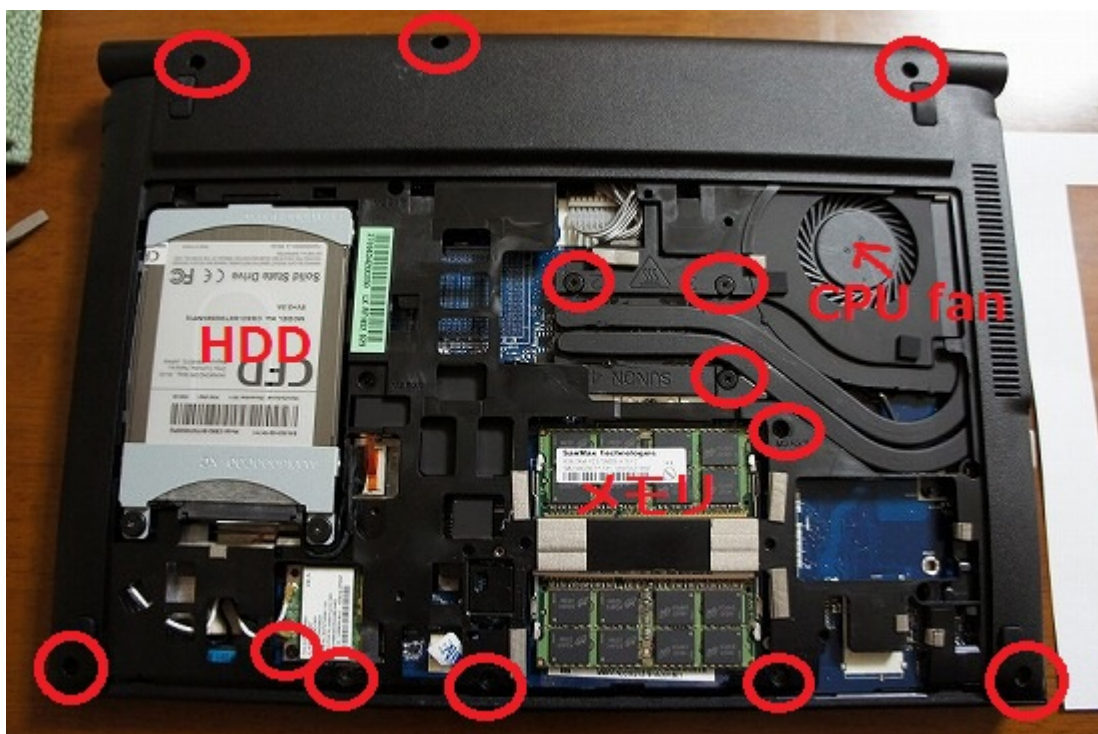
次に、保証対象外となってしまいますよ、というシールを剥がします。



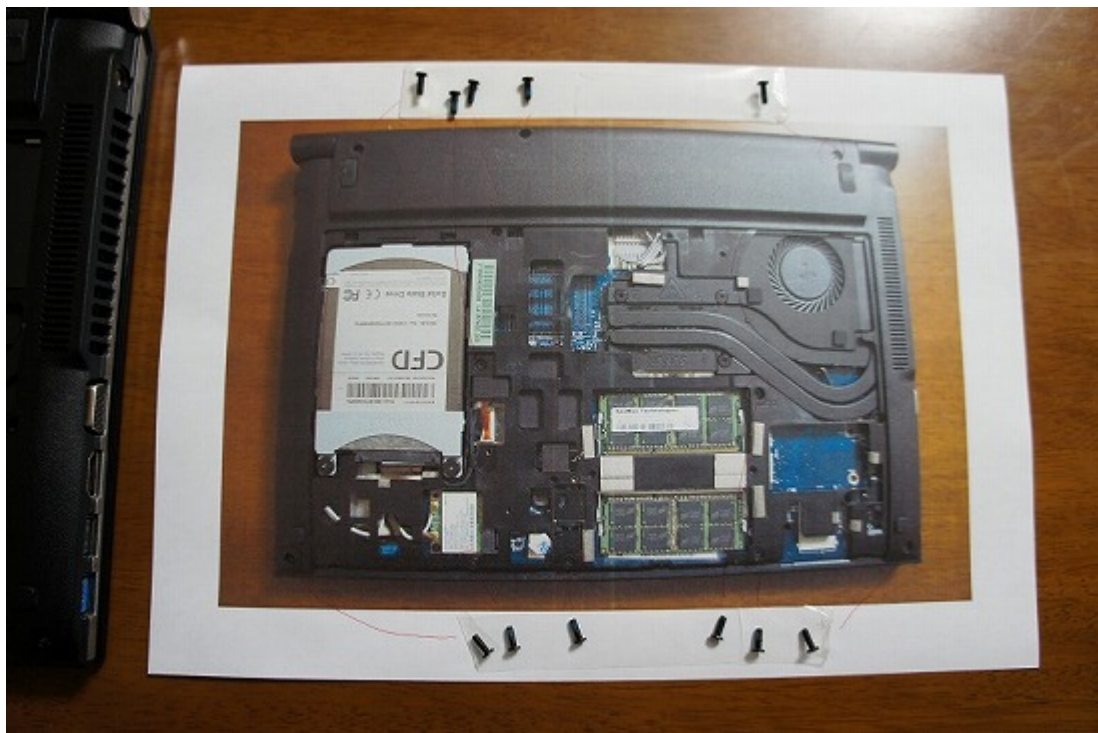
シールを剥がすと、ネジがあるので、これを外します。



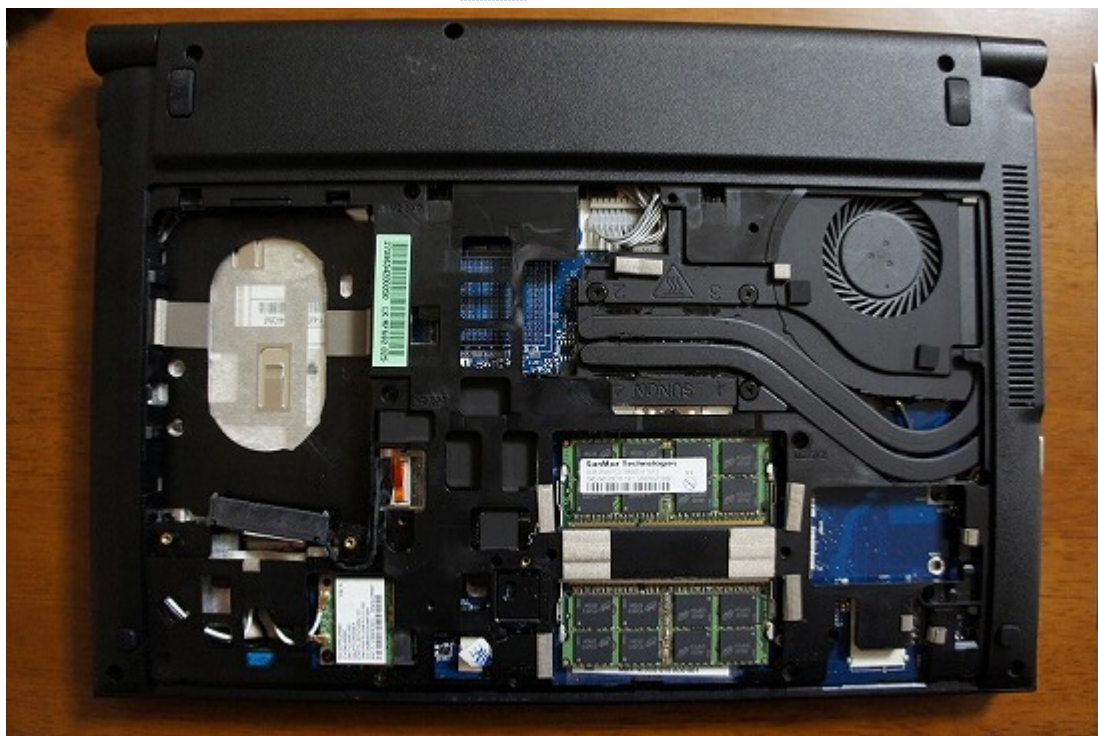
これで、少し下にスライドすると、パカッと空きます。ここから見えるネジが 13個ぐらいあるので、これを外します。



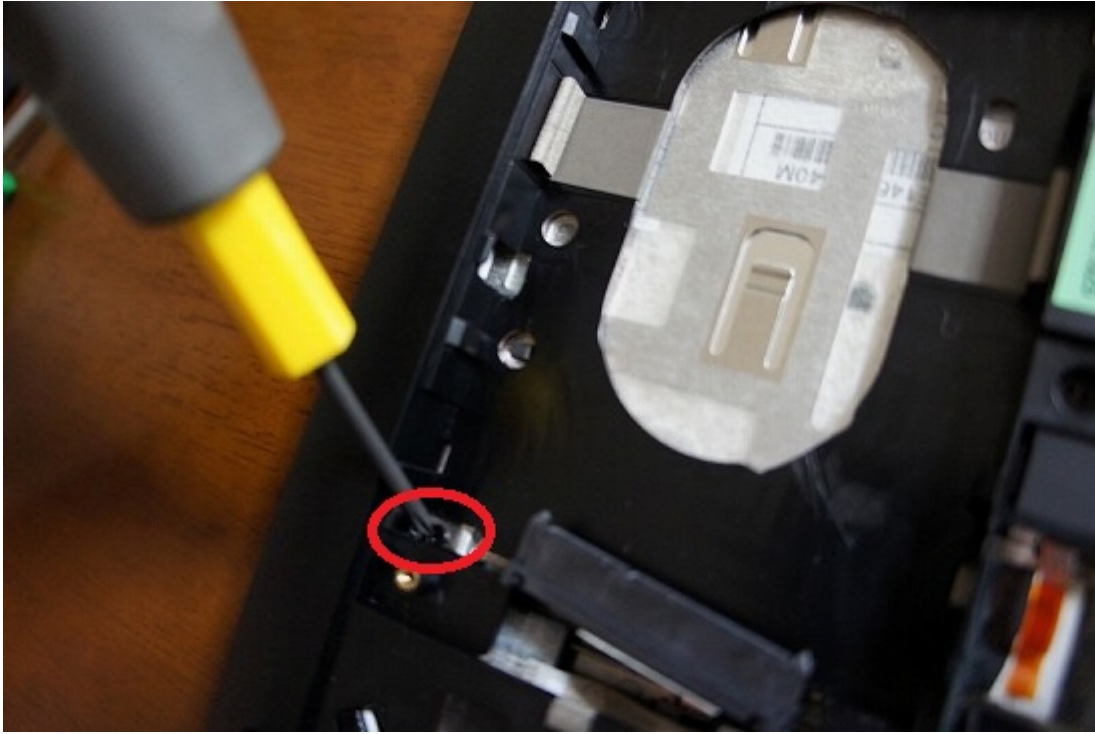
外したネジは、以下のように、写真を撮って、プリントアウトした紙に、セロテープなどでくっつけておくと、元に戻すときに、どこのネジかが分かりやすくなります。



ネジをすべて外したら、HDD (SSD) を取り出します。



HDD を取り出すと、その左下に、以下のようにネジがあるので、これも外します。



次に、WiFi モジュールも外します。



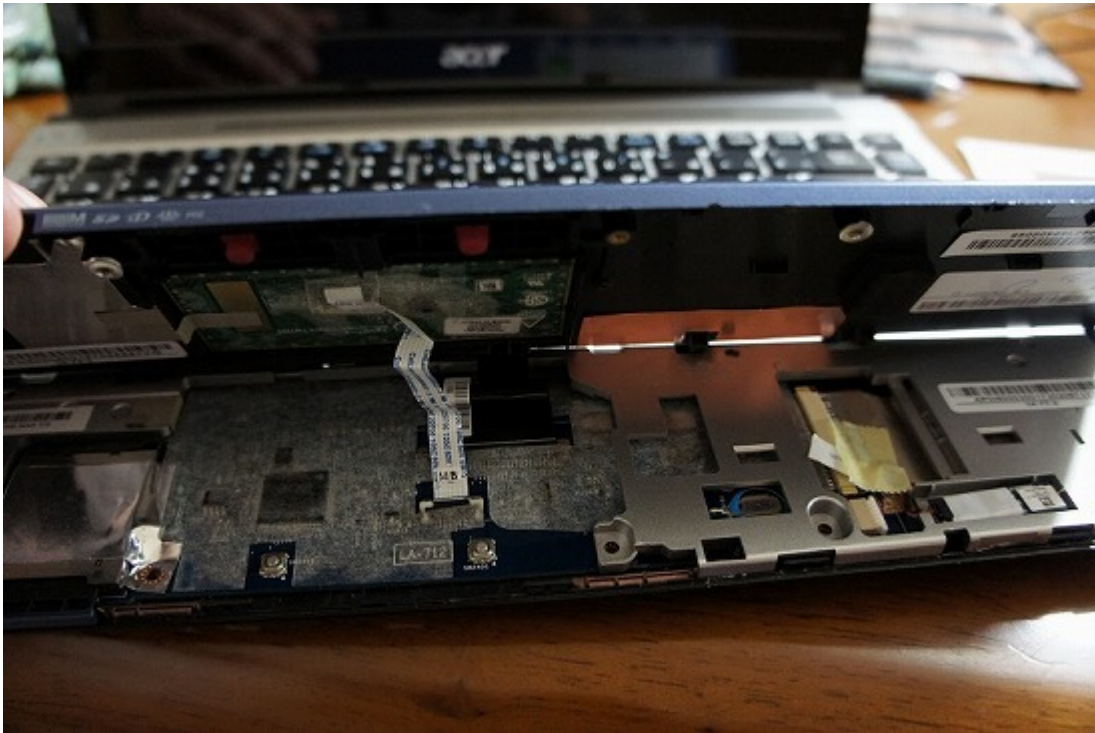
これでパームレストが外れるようになるので、以下のように徐々に外します。



外れにくい場合は、マイナスドライバーなどで、くいくいとやると外れます。

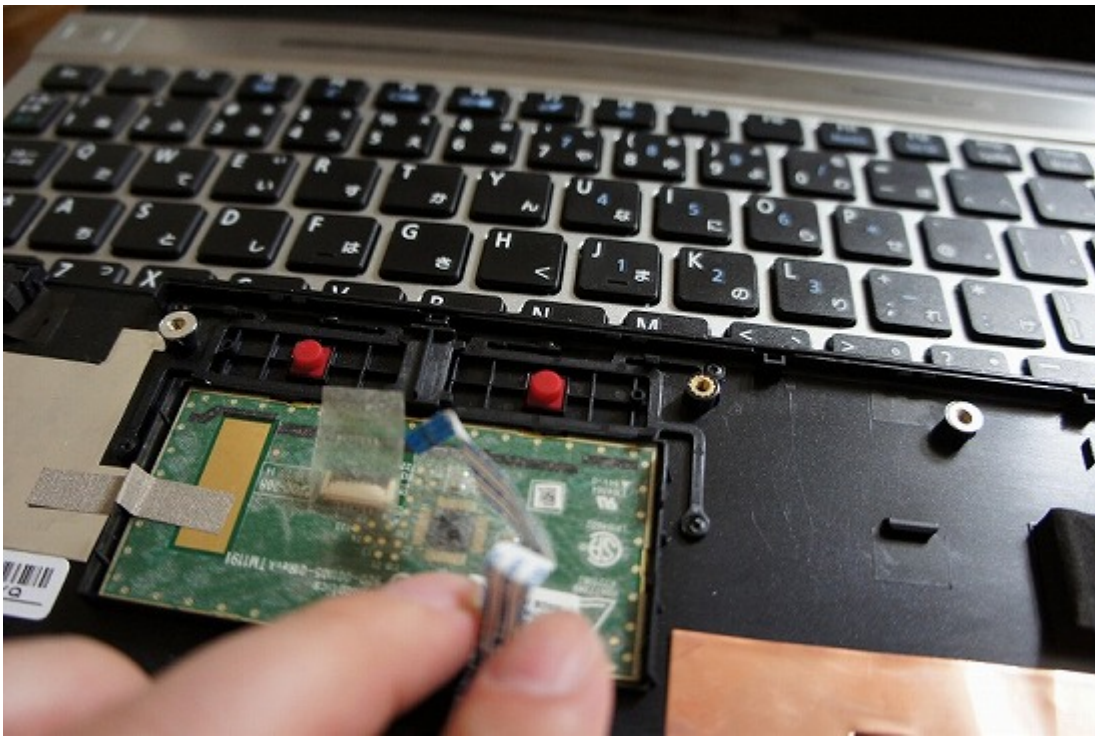


パームレストのタッチパッドとマザーボードがケーブルで以下のように繋がれています。

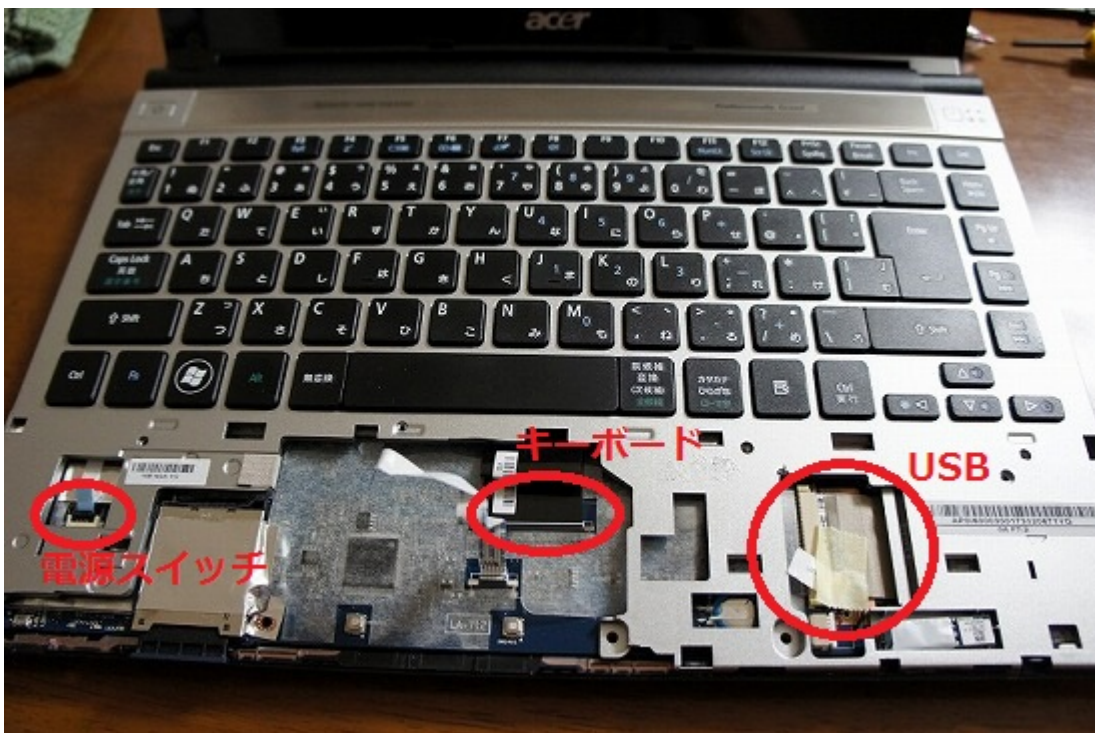


パームレスト側のシールをめくって、ケーブルを外します。





次に、電源ボタンやキーボード、USB などのケーブル（以下の3ヶ所）がマザーボードと繋がっているのので、これを外します。



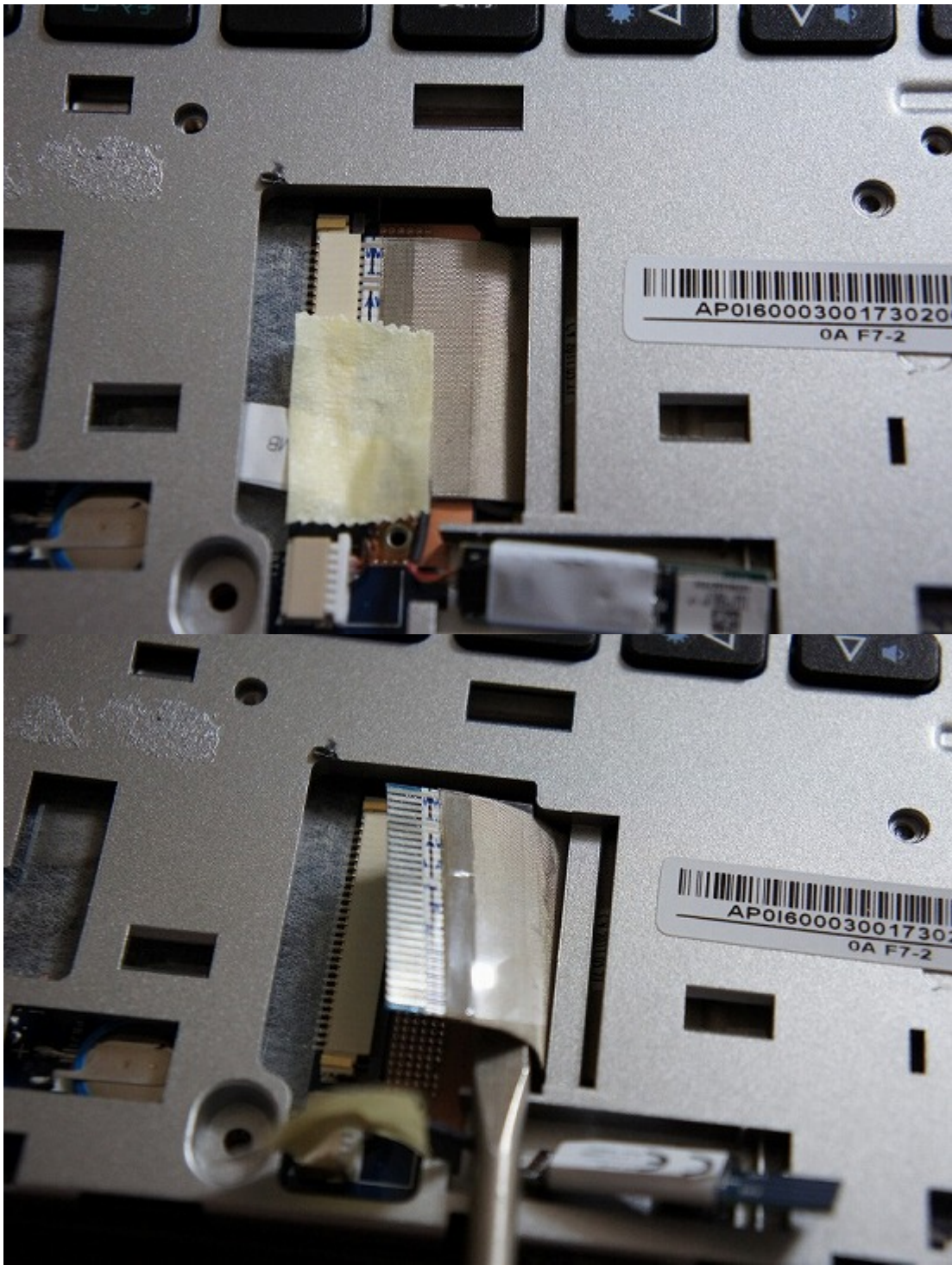
左側の電源ボタンのケーブルを外す



キーボードのケーブルを外す



USB のケーブルを外す (シールを剥がして、外す)



これで、以下のようにキーボードが外せるようになります。



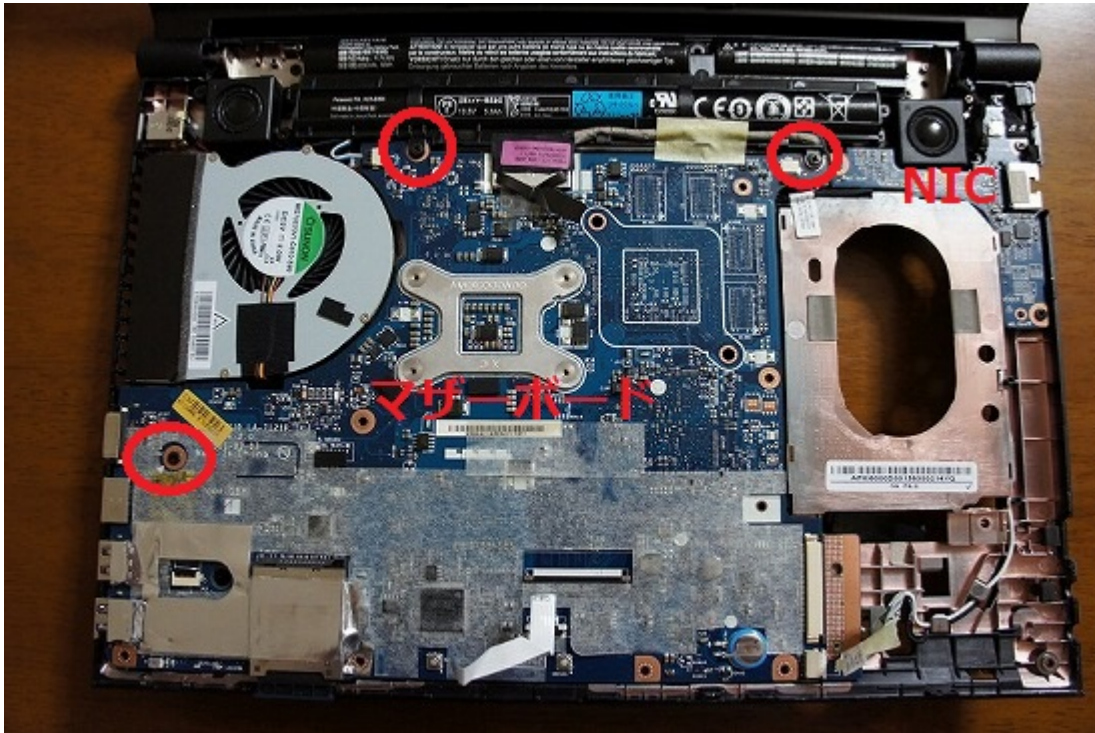
外れにくい場合は、マイナスドライバーなどで、くいくいとやると外れます。



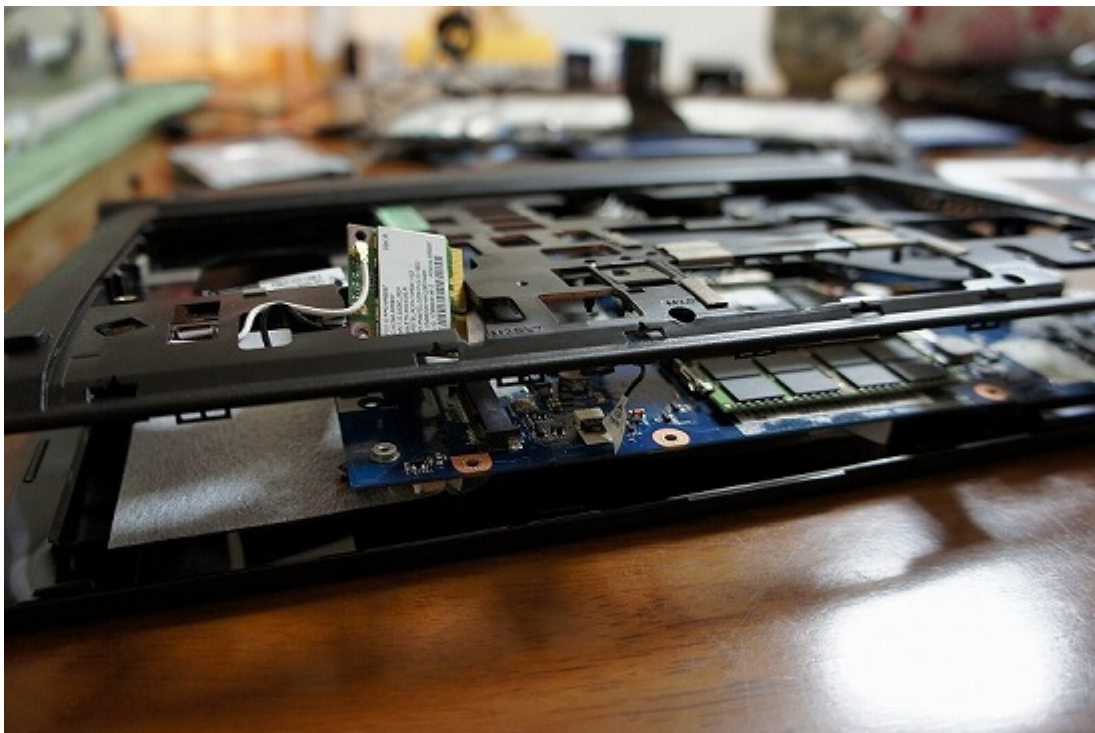
外れた状態



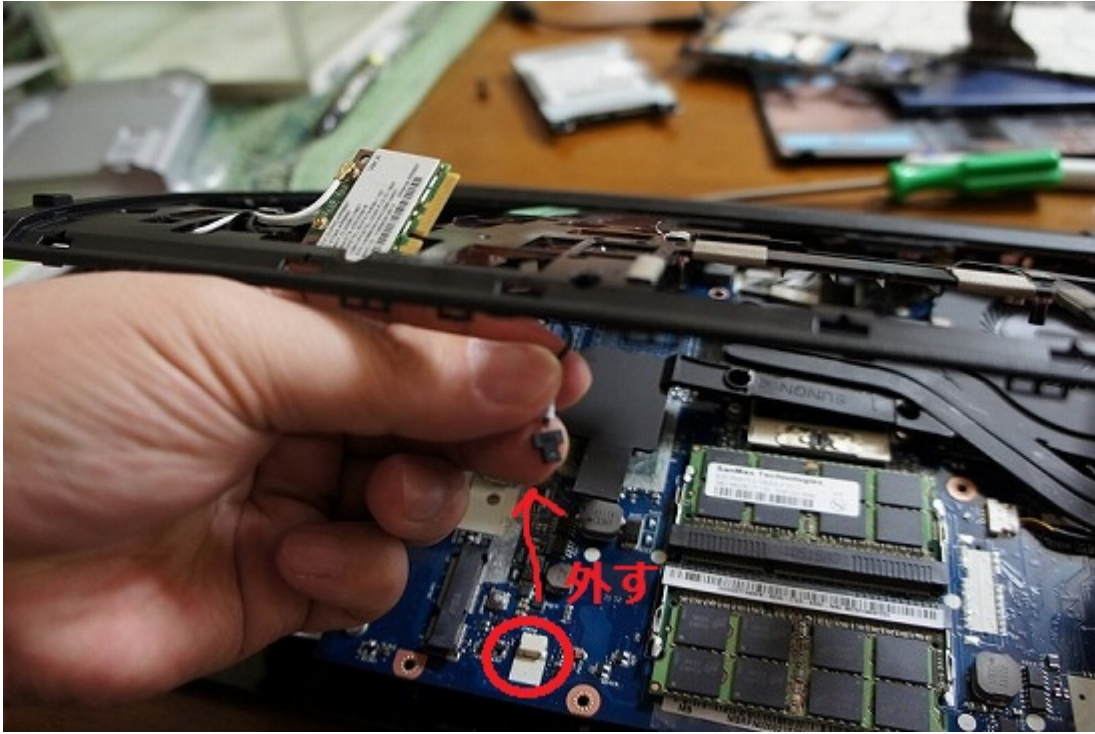
次に、マザーボードのネジを 3本 (以下の場所) 外します。



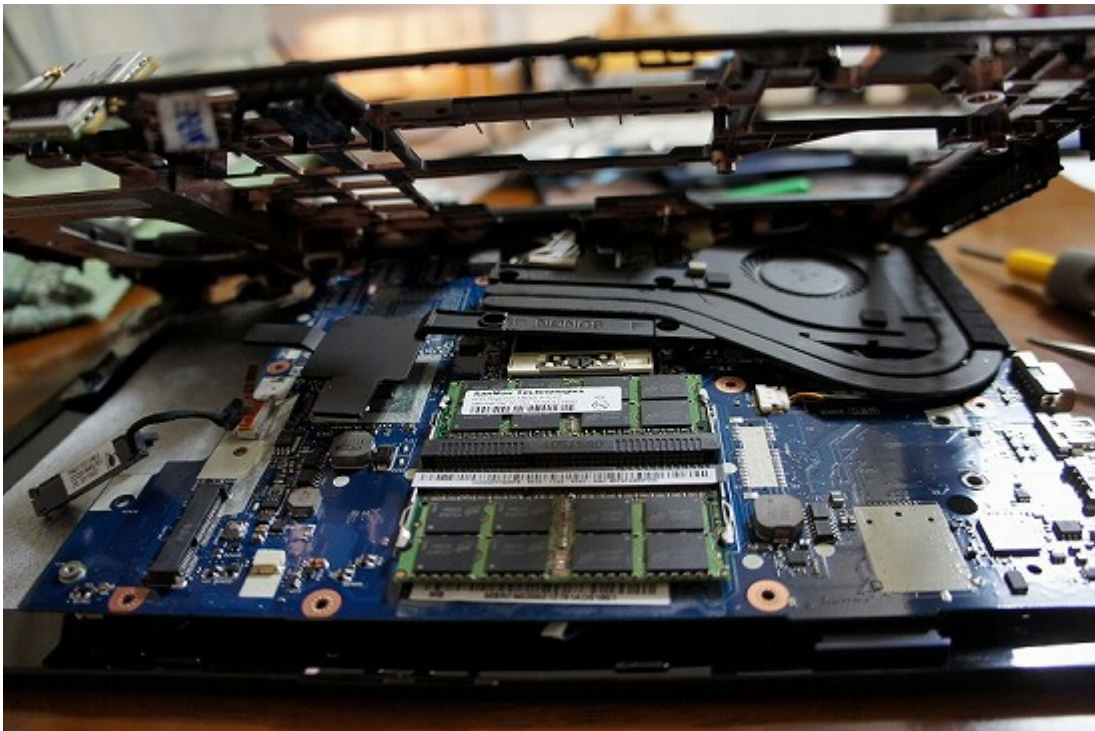
ネジを外した後、裏返すと、以下のように少しだけ浮かせられるようになります。



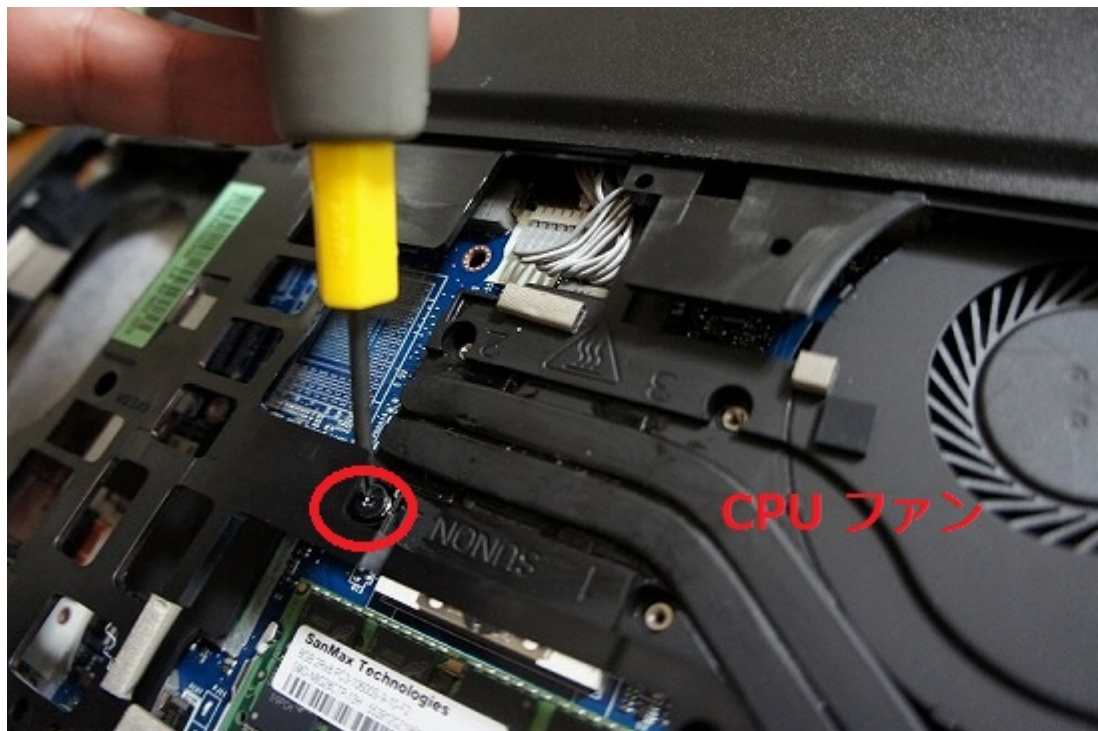
次に、真ん中下にスピーカーのケーブルがあるので、これを外します。



これで、CPU ファンや CPU を交換できるぐらいまで、枠を浮かせられるようになります。



枠を浮かせると、CPU ファンの最後のネジを外せるようになるので、これを外します。

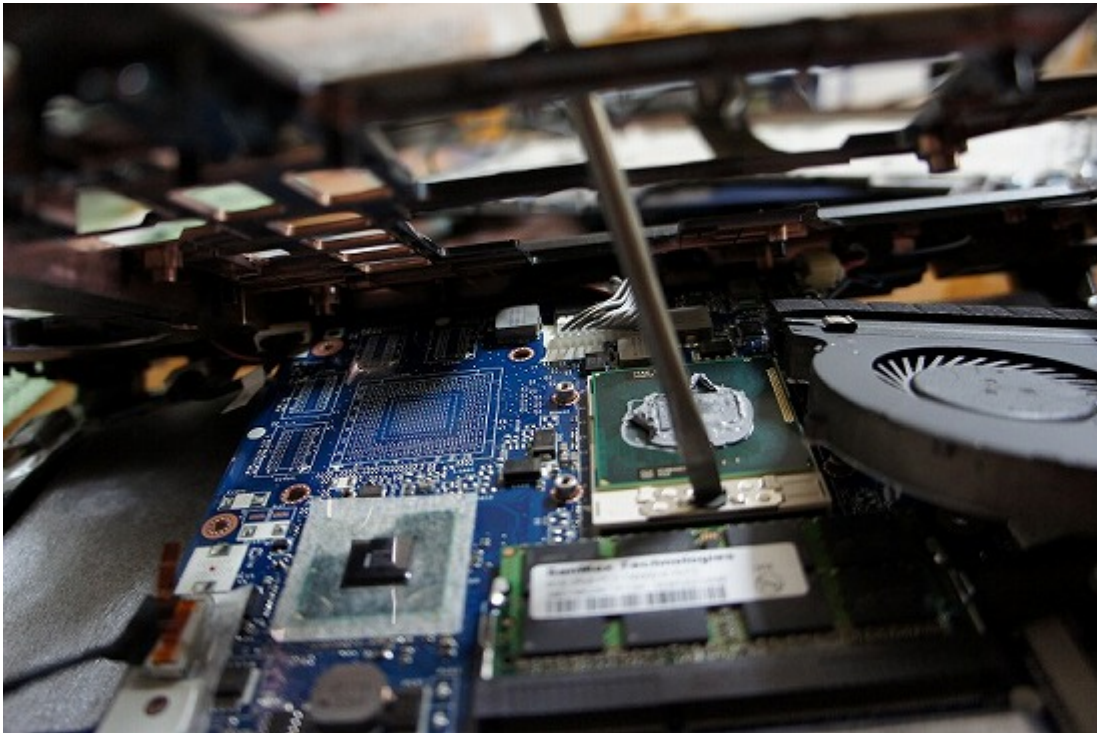


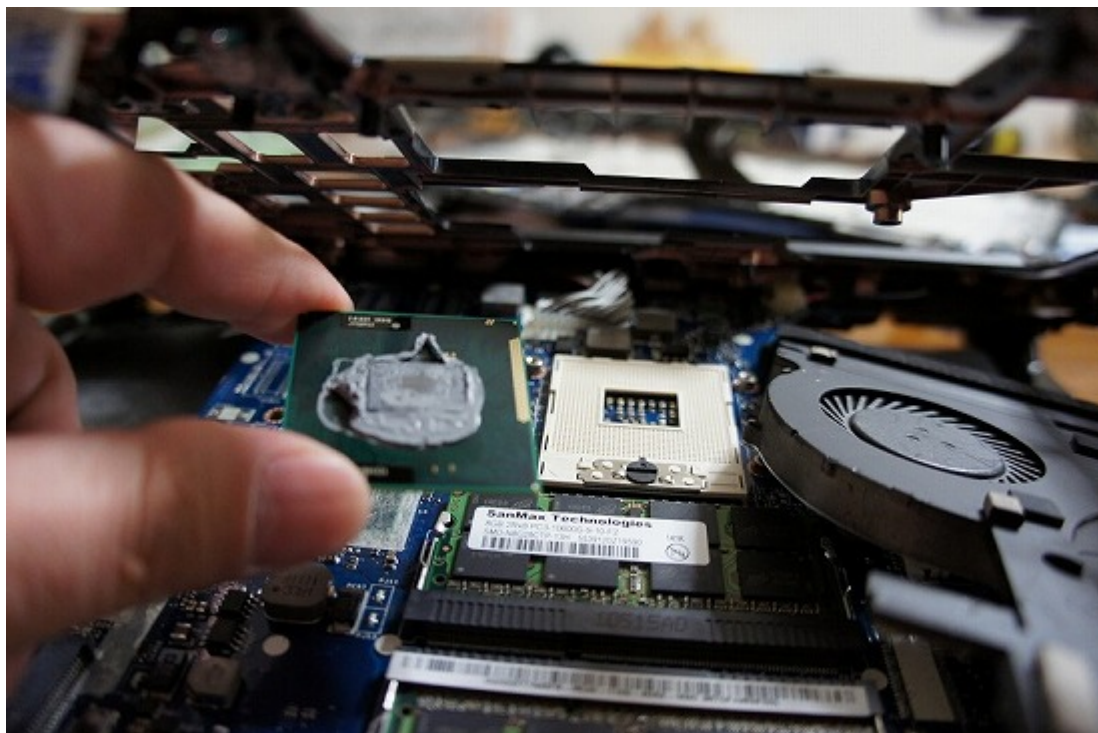
ネジを外すと、CPU ファンを取り出せます。このとき、CPU ファンにはグリスが付いているので、これをマザーボードに付けないように注意します（高さのあるものを下に置いて、浮かせておきます）。





CPU が見えたら、ネジを回して、CPU (Core i5 2410M) を取り外します。





交換する CPU (Core i7-2860QM)





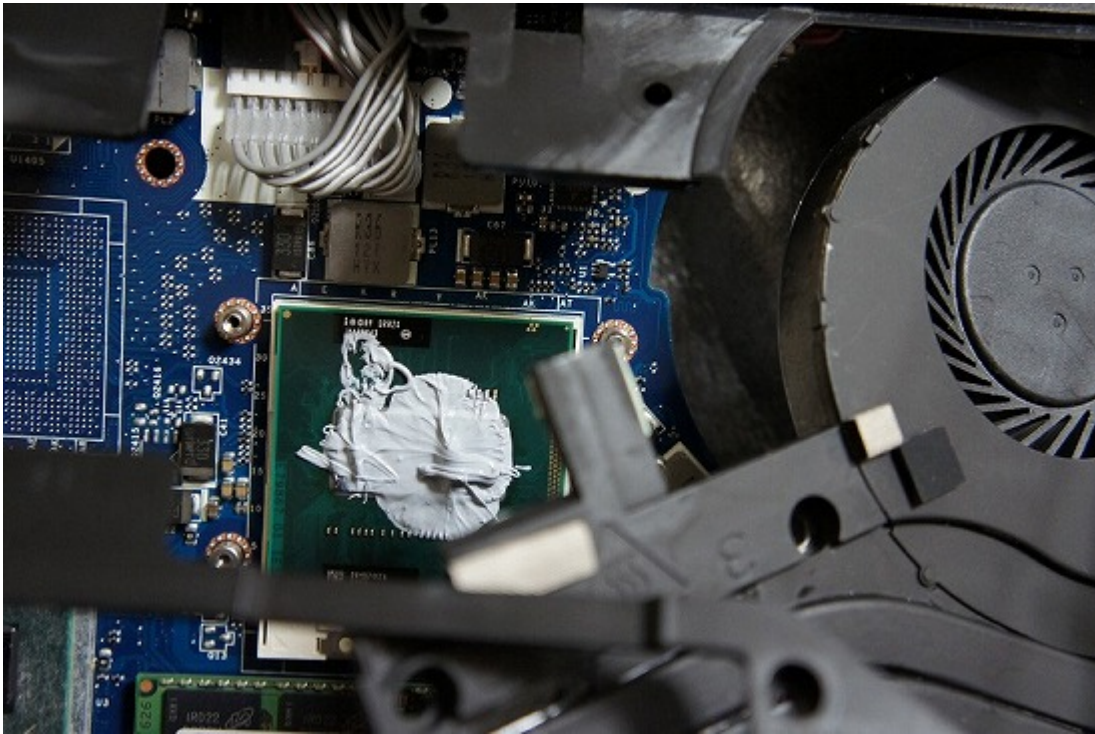
CPU を乗せて、ネジを締めます



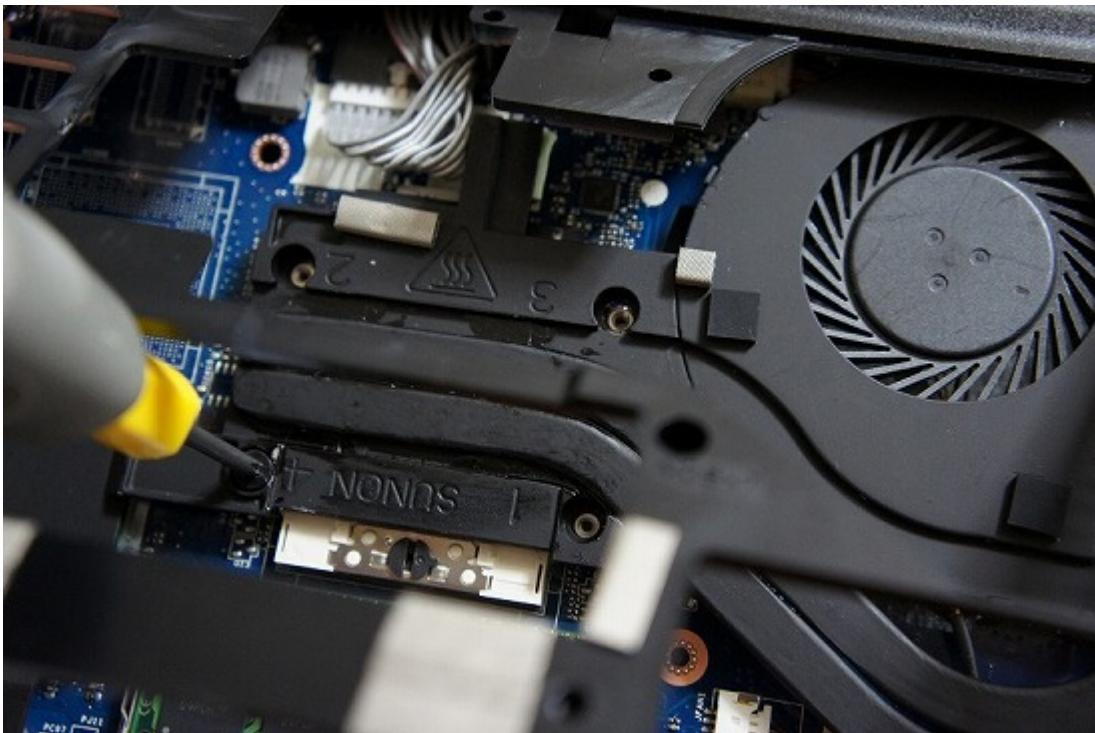
グリスを塗ります (私は、ZALMAN の CPU クーラー「CNPS9900 MAX」を購入したときに付属していたグリスを利用しました)。



グリスを真ん中に盛りつけて

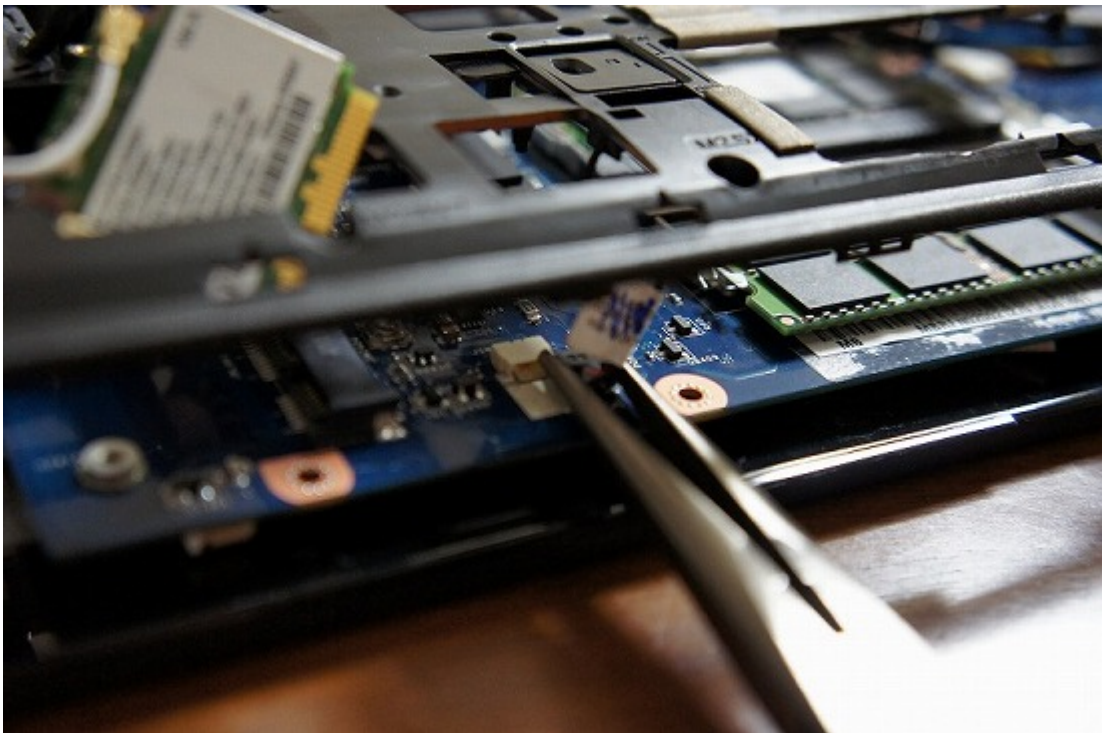


グリスが平らになったら、CPU ファンを固定して、ネジを締めます。

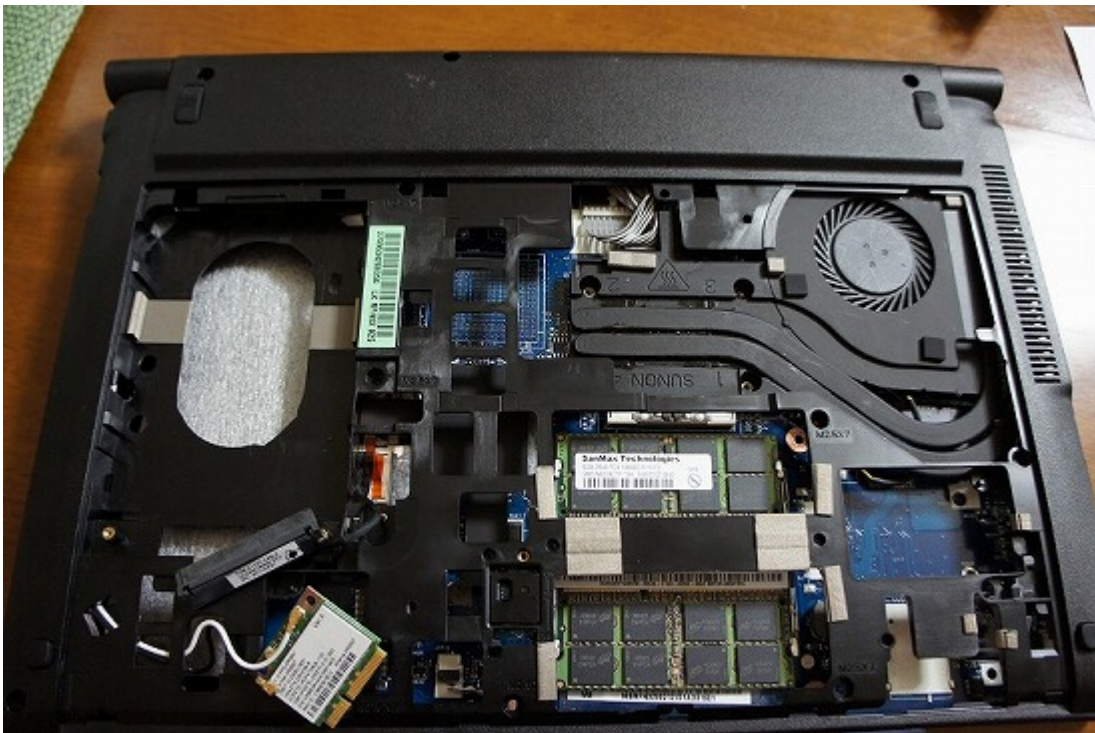


後の手順は、行ったことを元に戻す形になりますが、念のため手順を。

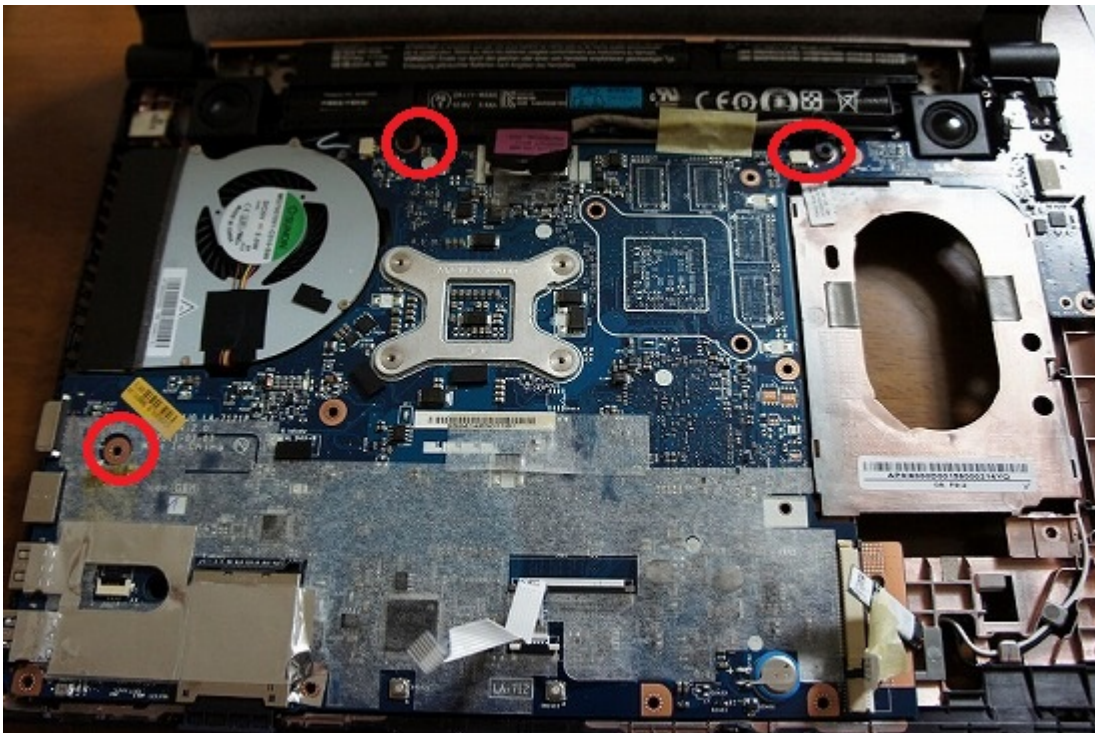
最初に、スピーカーのケーブルを繋げます（ラジオペンチなどを使うと、付けやすいです）。



枠をかぶせて、



裏返しにして、マザーのネジを 3本締めます。



次に、キーボードをかぶせて、USB のケーブルを付けて、



シールをもとに戻して、



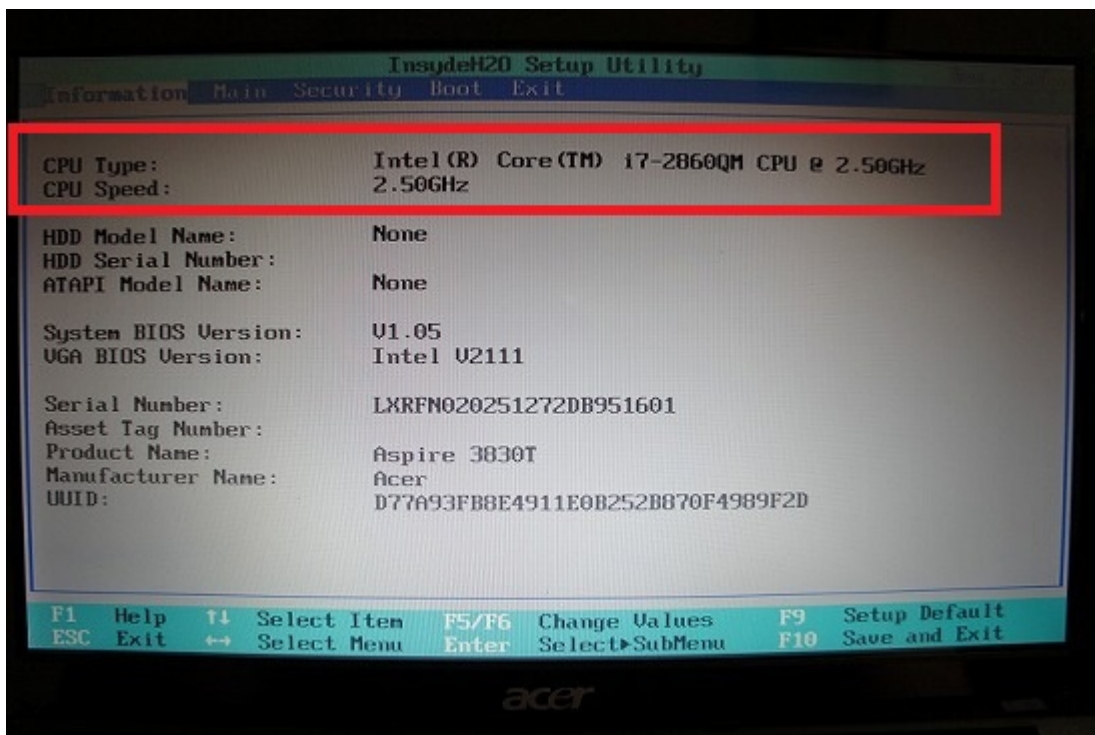
電源ボタンとキーボードのケーブルを繋げます (電源ボタンのケーブルもラジオペンチなどを使うと、付けやすいです)。



この状態で、電源を投入することもできて、以下の写真のように AC アダプタを接続して、電源ボタンを押せば、起動してくるので、F2 キーで BIOS 画面に入れます。



CPU が Core i7-2860QM に換装できたことを確認できます。



確認が終わったら、電源を切って、必ず AC アダプタを外しておくようにします。

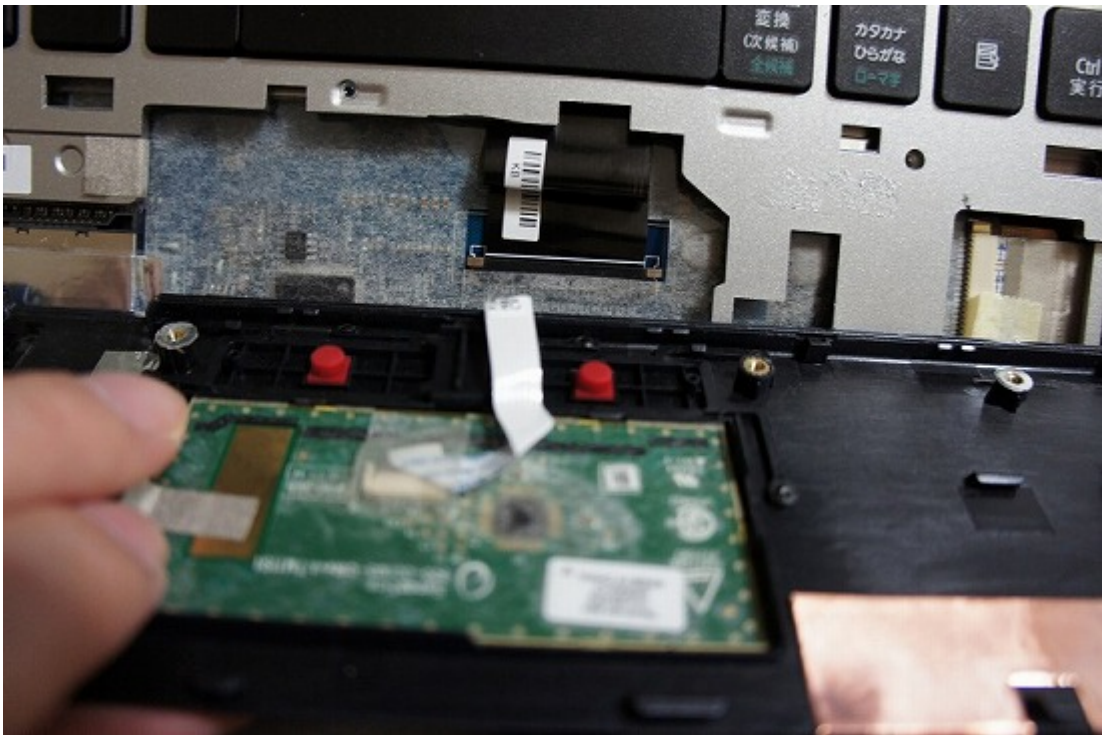
次に、パームレストを取り付けます。



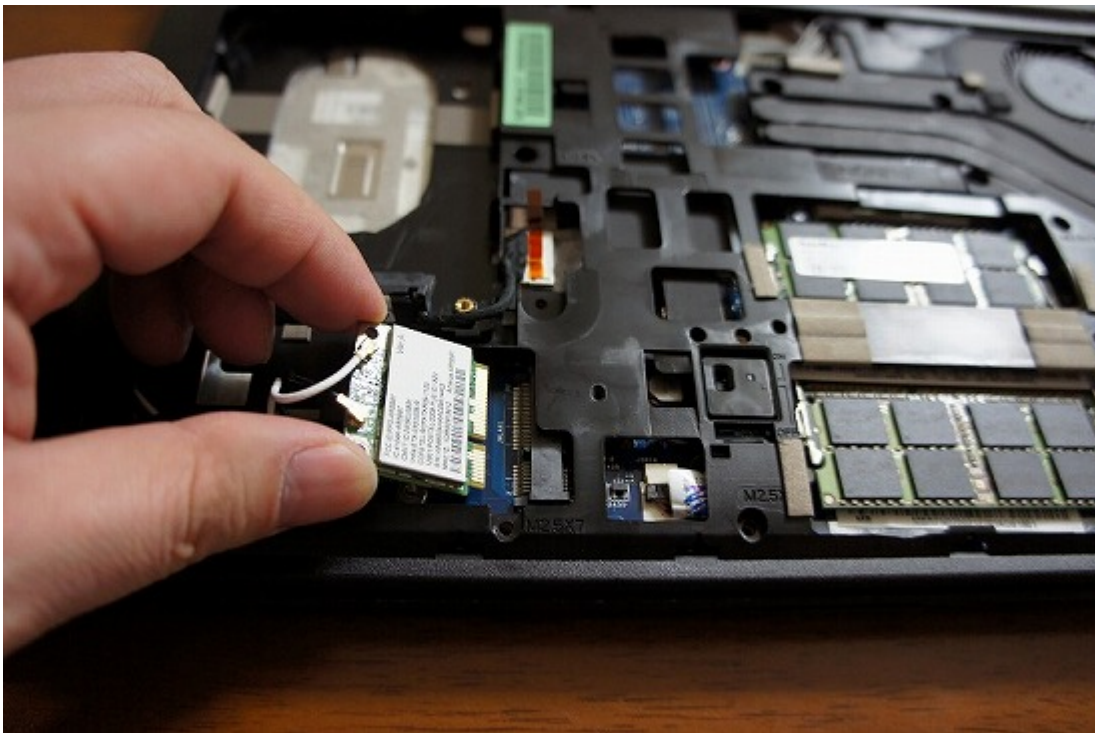
タッチパッドのケーブルを外しているなので、これを付けます（シールがあるので、これを持ち上げて、ケーブルを差し込みます）。



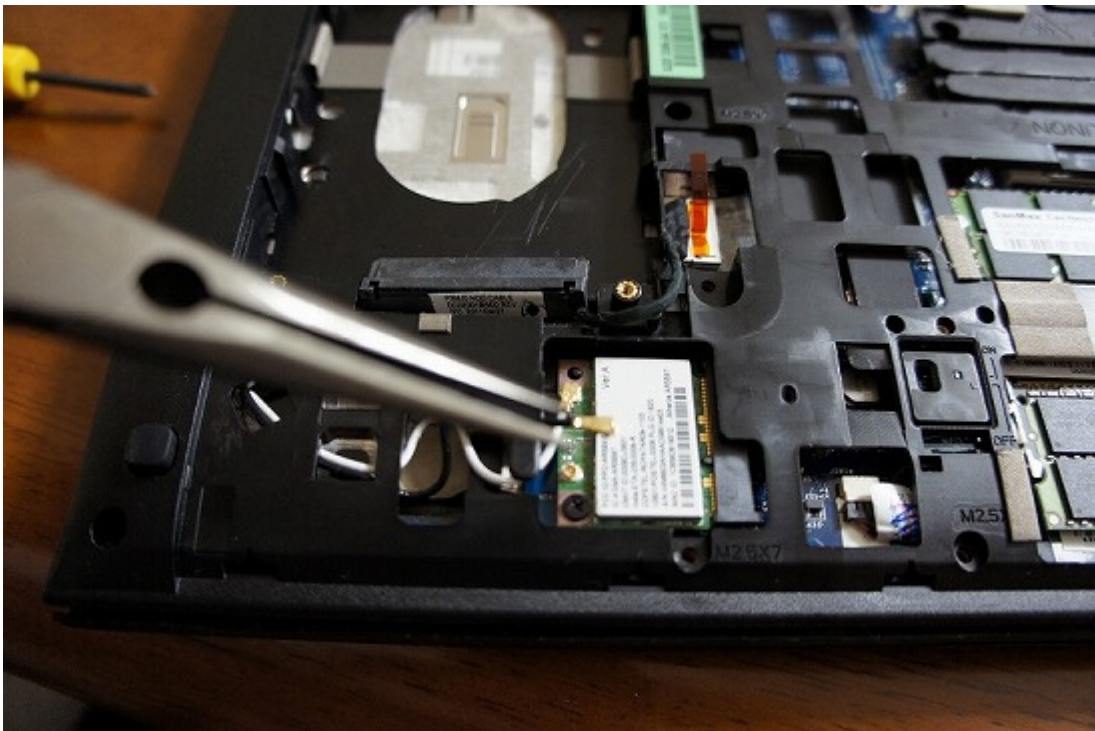
シールももとに戻します。



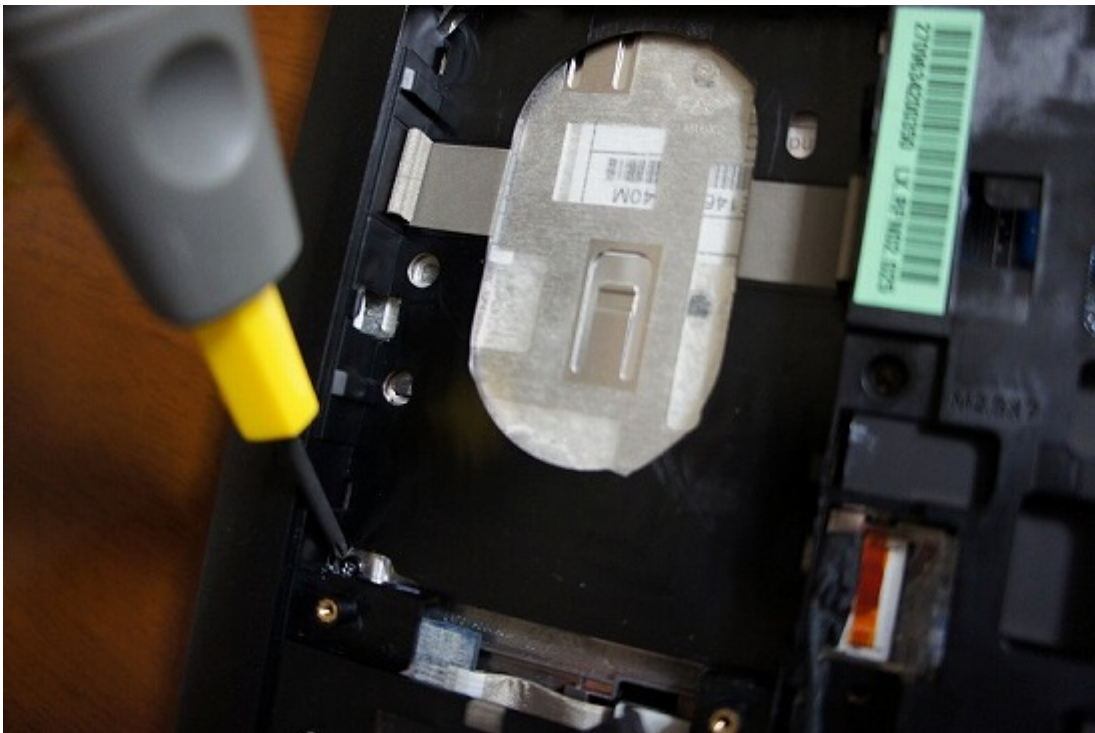
WiFi モジュールを取り付けます。



ケーブルが外れてしまってる場合は、以下のようにラジオペンチなどで付けると付けやすいです。



次に、HDD の下に隠れていたネジを締めます。



HDD の下のネジを締め終わったら、HDD を取り付けて、残りのネジ（13本くらい）を締めて完成です。



CPU 換装前後の温度やベンチ結果などについては、以下へ投稿しました。

http://d.hatena.ne.jp/matu_tak/20120117/1326740996

matu_tak 13年前 読者になる





関連記事



2012-01-17

[Acer Timeline X 3830T の CPU を Core i7 クアッドコアに換装！ \(A...](#)

Acer Timeline X 3830T の CPU (Core i5 2410M 2.3GHz、TB時最...



2012-01-10

[Let's Note S10 のメモリを 1 2 GBへ増強 \(標準4GB に 8GB を追加\) CF-S1...](#)

Let's Note S10 (CF-S10EYADR、2011年秋冬モデル) のメモリ増設...



2012-01-07

[Acer Timeline X 3830T のメモリを CFD W3N1333F-8G \(8GBx2\) ...](#)

「Acer Aspire Timeline X 3830T AS3830T-N54D」のメモリを 16G...

	Read [MB/s]	Write [MB/s]
1st	436.3	400.3
2nd	335.2	369.4
3rd	20.39	50.05
4th	289.0	258.9

2012-01-06

[Acer Timeline X 3830T の HDD を CFD CSSD-S6TM256NMPQ...](#)

「Acer Aspire Timeline X 3830T AS3830T-N54D」の HDD (WD 500...

	Read [MB/s]	Write [MB/s]
1st	474.7	228.9
2nd	344.0	233.0
3rd	19.71	43.09
4th	191.0	240.8

2011-11-18

[Acer Timeline X 3830T の SSD への換装方法 \(AS3830T-N54D の ...](#)

5万円で購入した「Acer

Aspire Timeline X 3830T AS3830T-N54D...



Ablet96

素晴らしい情報、とても感謝しております。全く同じPCで、動きが遅くイライラしておりました。この貴重な換装情報のおかげで、ストレスがなくなりました。ありがとうございます！

12年前



matu_tak



Ablet96 さん、コメントありがとうございます。

換装されたんですね！ うまくいったようで良かったです (^-^)

12年前
