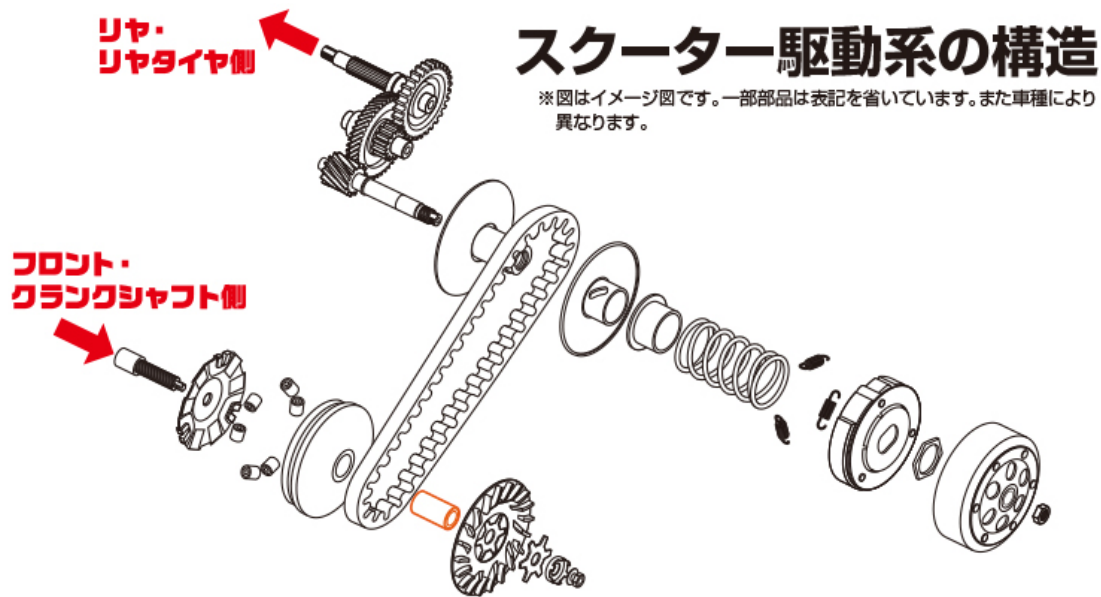


パワーアッププーリーボス・DLCプーリーボス

POWER UP PULLEY BOSS / DLC PULLEY BOSS

▼商品ラインナップはこちら

▼LINE UP



スクーター駆動系の構造

※図はイメージ図です。一部部品は表記を省いています。また車種により異なります。

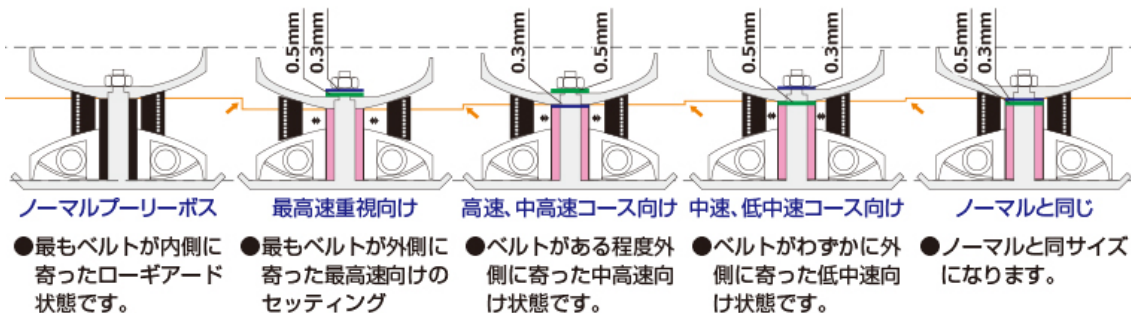
パワーアッププーリーボス

POWER UP PULLEY BOSS

シムとボスの組み合わせにより 細かな変速域のセッティングが 可能!

ノーマルより短く、0.3mm と 0.5mm のシムが付属しています。そのシムの取付位置によって、変速開始位置をずらし、トップスピードを伸ばす事が可能になります。

●この図はエンジンが掛かっていない場合の図です。



プーリーのセンターに位置するプーリーボスの長さを変える事によって、ドライブベルトをよりプーリーの外側に移動させる事が可能になり、最高速をアップさせます。また、2枚付属しているシムの取付位置

により、細かな加速特性のセッティングが可能です。

PULLEY BOSS IS PLACED IN THE CENTER OF PULLEY. BY CHANGING ITS LENGTH, IT MOVES DRIVE BELT TO MORE OUTSIDE THE PULLEY TO GET A FEW MORE MAX SPEED. 2 OF SHIM PLACE MAKE IT POSSIBLE TO TUNE FINER SETTING.

※ 50ccクラス用当社製パワードライブKIT、ハイスピードプーリーKITはノーマルプーリーボスを基準に設計されています。パワーアッププーリーボスはとの併用はできません。

※ 表記サイズは内径 / 外径 / 長さです。

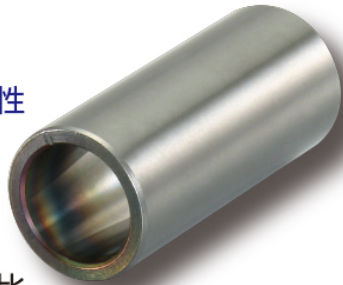
※ KITACO POWER DRIVE KIT / HIGH SPEED PULLEY KIT, IS FOR STOCK PULLEY BOSS. MEANING MOST OF KITACO POWER UP PULLEY BOSS ARE NOT USABLE WITH KITACO POWER DRIVE KIT / HIGH SPEED PULLEY KIT.

DLCプーリーボス

DLC PULLEY BOSS

特殊処理 DLC (Diamond Like Carbon) 採用!

ダイヤモンドと似た物性
を持つカーボン皮膜



他のコーティング膜と比べ、著しく抵抗を軽減し、パワー、レスポンス、耐久性の向上や燃費性能の向上にも貢献!

※ 表記サイズは内径 / 外径 / 長さです。

耐摩耗性、耐摩擦性、表面強度の向上等、あらゆる面で優れたDLCコーティングを施す事により、フリクションロスの向上や潤滑不足による磨耗を防ぎ、安定したプーリーの作動を実現します。

当社製パワードライブKIT、ハイスピードプーリーKITとの併用も可能です。

DLC-COATING WHICH HAS ANTI-WEAR, ABRASION RESISTANCE PROPERTIES, IMPROVEMENT OF SURFACE MAKES PULLEY OPERATE SMOOTHLY FOR A LONG TIME.

KITACO POWER DRIVE KIT OR HIGH SPEED PULLEY USEABLE.

商品、適合データは2023年1月現在のものです。商品は予告なく変更する場合があります。予めご了承ください。画像をクリックすると商品ページへジャンプします。

Products and application on this page is latest as of Jan. 2023. Information will change without previous notice.

click  for more detail information in english.

パワーアッププーリーボス

※商品画像はイメージです。実際の商品とはサイズ等異なる場合があります。

POWER UP PULLEY BOSS





HONDA	HONDA	HONDA	HONDA
ライブディオ/-SR (AF34/35) 等 LIVE DIO/-SR (AF34/35) etc.	スーパーディオ-ZX (AF28) SUPER DIO-ZX (AF28)	リード50 (AF20) 等 LEAD50 (AF20) etc.	ディオ110 (JF31) 等 DIO110 (JF31) etc.
φ14/φ20/32.7mm	φ14/φ20/35.5mm	φ12/φ20/36.7mm	φ15/φ22/38.1mm
			
English 	English 	English 	English 

<p>HONDA PCX125/150 (JF28/56 / KF12/... PCX125/150 (JF28/56 / KF12/...</p> <p>φ14/φ24/46.7mm</p>	<p>HONDA PCX125/150 (JF28/56 / KF12/... PCX125/150 (JF28/56 / KF12/...</p> <p>φ14/φ24/46.7mm</p>	<p>HONDA PCX125/150 (JF81 / KF30) 等 PCX125/150 (JF81 / KF30) etc.</p> <p>φ14/φ24/48.2mm</p>	<p>YAMAHA ジョグ (27V/48F) 等 JOG (27V/48F) etc.</p> <p>φ16/φ21/34.7mm</p>
			
<p>English </p>	<p>English </p>	<p>English </p>	<p>English </p>
<p>YAMAHA ジョグ/-ZR/Z2 (5KN/5SU/5PT/... JOG/-ZR/Z2 (5KN/5SU/5PT/...</p> <p>φ13/φ18/36.3mm</p>	<p>YAMAHA ジョグ/-DX/-ZR (3P3) JOG/-ZR/Z2/-DX/-ZR (3P3)</p> <p>φ13/φ18/36.7mm</p>	<p>YAMAHA シグナスX (5UA/28S/1YP/BF9) 等 CYGNUS X (5UA/28S/1YP/BF...</p> <p>φ16/φ21/47.7mm</p>	<p>SUZUKI アドレスV100 (CE11A/13A) ADDRESS V100 (CE11A/13A)</p> <p>φ16/φ22/38.1mm</p>
	<p>NEW!</p> 		
<p>English </p>	<p>English </p>	<p>English </p>	<p>English </p>

DLCプーリーボス

※商品画像はイメージです。実際の商品とはサイズ等異なる場合があります。

DLC PULLEY BOSS

<p>YAMAHA シグナスX (5UA/28S/1YP/BF9) 等 CYGNUS X (5UA/28S/1YP/BF...</p> <p>φ16/φ21/48.5mm</p>	<p>SUZUKI アドレスV125/S (CF46A/EA/MA) ADDRESS V125/S (CF46A/EA...</p> <p>φ19/φ26/45.2mm</p>
	
<p>English </p>	<p>English </p>

パワーアッププーリーボスの補修用としてスペーサーシムも設定しています。必要な内径、外径、厚みをご確認の上、ご購入ください。

スペーサーシム (補修)

SPACER SHIM

REPLACE
スパーサーシム
SPACER SHIM



English 

 PAGE BACK

PAGE TOP 

Copyright©2020 kitaco co.,ltd. all rights reserved.